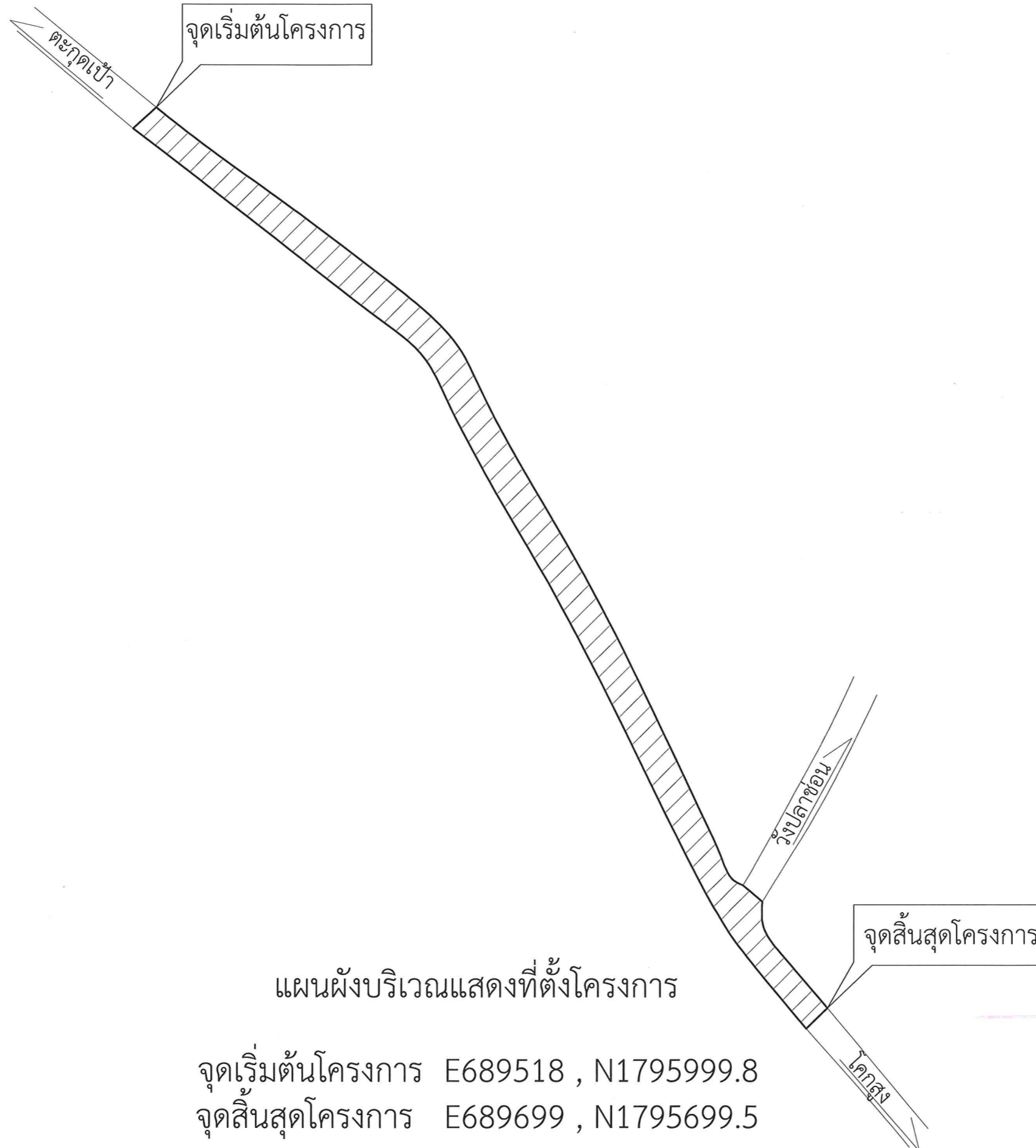
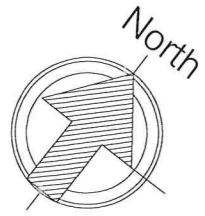




โครงการก่อสร้างถนนคอนกรีตเสริมเหล็ก สายทางบ้านหนองโก หมู่ที่ 7 - บ้านหนองกลอย (ตอนบ้านโคกสูง - บ้านตะกุดเป้า)  
รหัสสายทาง พช.ถ. 46-002

บ้านโคกสูง หมู่ที่ 3 ตำบลท่าข้าม อำเภอชนแดน จังหวัดเพชรบูรณ์  
ขนาด กว้าง 5.00 เมตร ยาว 348.00 เมตร หนา 0.15 เมตร ไหล่ทางกว้างเฉลี่ยข้างละ 0.50 เมตร  
หรือ มีพื้นที่คอนกรีตไม่น้อยกว่า 2,071.00 ตารางเมตร



องค์การบริหารส่วนตำบลท่าข้าม  
ตำบลท่าข้าม อำเภอนาดูน  
จังหวัดเพชรบูรณ์

แบบ  
โครงการก่อสร้างถนนคอนกรีตเสริมเหล็ก สายทางบริเวณหมู่ที่ 7 - บ้านหนองเลย  
(ถนนบ้านโคกสูง - บ้านตะกุดเป่า)  
รายละเอียดทาง พ.ร.บ. ๒๕๖๒  
ขนาด ๕.๐๐ เมตร ยาว ๓๔๘.๐๐ เมตร หน้า ๑.๑๕ เมตร ใช้งบประมาณ ๑.๕๐ ล้านบาท  
หรือ สิ้นเปลืองที่ดินประมาณ ๒.๐๗๑.๐๐ ไร่

เขียนแบบ  
  
(นายจักรวรรดิ พรหมมี)  
ผู้ช่วยนายช่างโยธา

ออกแบบ  
  
(นายกฤษณ แอ้มกมล)  
วิศวกรโยธาชำนาญการ สย.๑๓๙๐๗

ตรวจแบบ  
  
(นายพรชกร เปรมปรีดี)  
ผู้อำนวยการกองช่าง

เห็นชอบแบบ  
  
(นายมานัส เสนานุช)  
ปลัดองค์การบริหารส่วนตำบลท่าข้าม

อนุมัติแบบ  
  
(นายวิกรานต์ ลิ้มพานิชเจริญ)  
นายกองค์การบริหารส่วนตำบลท่าข้าม

|           |         |
|-----------|---------|
| แบบเลขที่ | แผ่นที่ |
|           | 1/4     |

นายพรชกร เปรมปรีดี  
ผู้อำนวยการกองช่าง

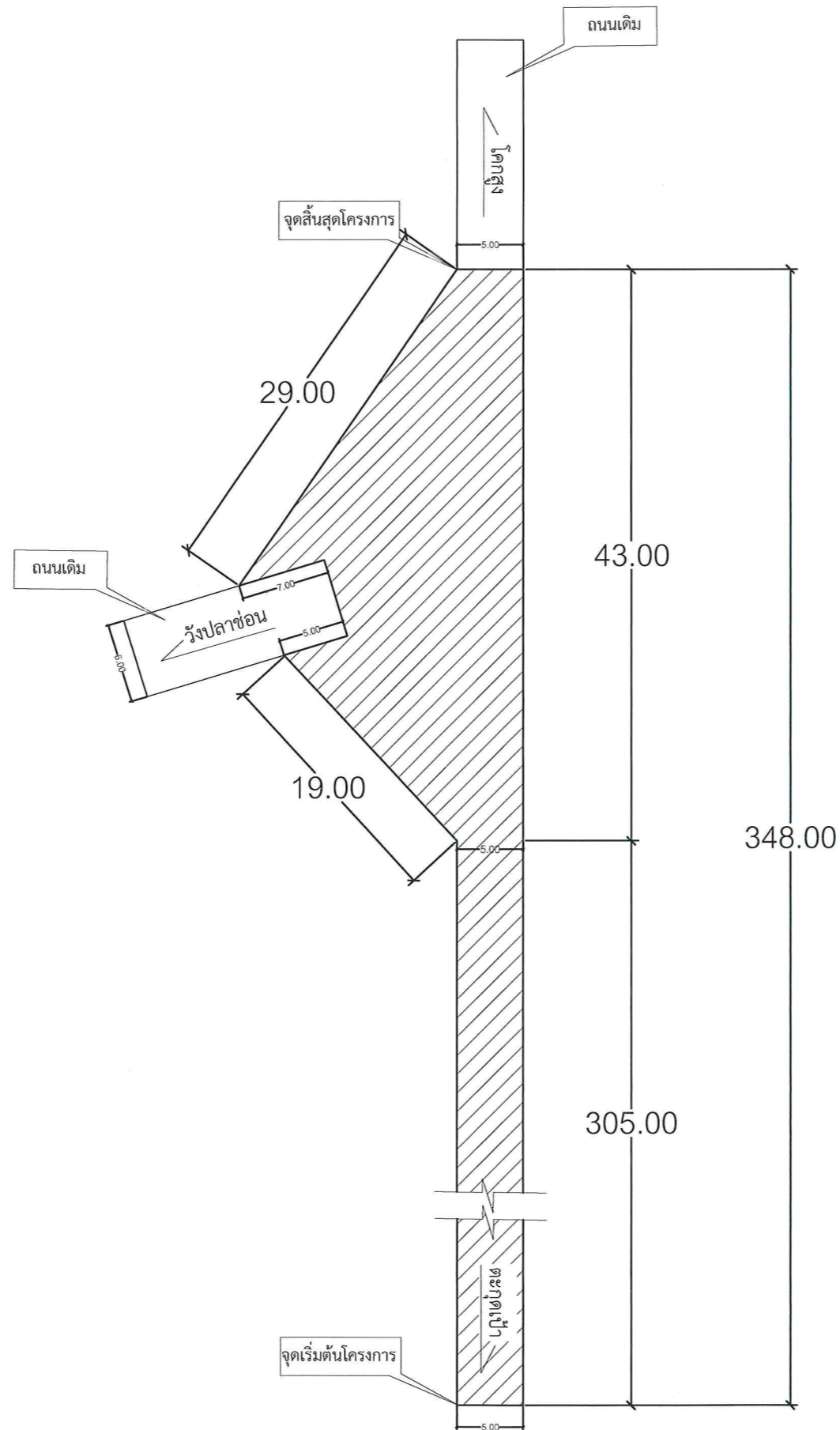
นายจักรวรรดิ พรหมมี  
นิติกร

นายจักรวรรดิ พรหมมี  
ผู้ช่วยช่างโยธา

นายมานัส เสนานุช  
ปลัดองค์การบริหารส่วนตำบลท่าข้าม

นายวิกรานต์ ลิ้มพานิชเจริญ  
นายกองค์การบริหารส่วนตำบลท่าข้าม

หมายเหตุ  
คำสั่ง องค์การบริหารส่วนตำบลท่าข้าม  
ที่ ๕๕๗/๒๕๖๗ ลงวันที่ ๔ พ.ย. ๖๗



องค์การบริหารส่วนตำบลท่าข้าม  
ตำบลท่าข้าม อําเภอนนแดน  
จังหวัดเพชรบูรณ์

แบบ

โครงการก่อสร้างถนนคอนกรีตเสริมเหล็ก สายท่าข้าม-บ้านหนองปลาช่อน หมู่ที่ 7 - บ้านหนองทราย  
(สายวิบูลย์ - บ้านหนองทราย)  
หรือสายท่าข้าม - บ้านหนองทราย  
บ้านหนองทราย หมู่ที่ 3 ตำบลท่าข้าม อําเภอนนแดน จังหวัดเพชรบูรณ์  
ขนาด กว้าง 5.00 เมตร ยาว 348.00 เมตร หน้า 0.15 เมตร ใต้ทางวิ่งเฉลี่ยข้างละ 0.50 เมตร  
หรือมีพื้นที่รวมที่ดินไม่น้อยกว่า 2,071.00 ตารางเมตร

เขียนแบบ

(นายจักรวรรดิ พรหมมี)  
ผู้ช่วยนายช่างโยธา

ออกแบบ

(นายกฤษณ เข้มกมล)  
วิศวกรโยธาชำนาญการ สย.13907

ตรวจแบบ

(นายพรชกร เปรมปรีดิ์)  
ผู้อำนวยการกองช่าง

เห็นชอบแบบ

(นายมานัส เสนานุช)  
ปลัดองค์การบริหารส่วนตำบลท่าข้าม

อนุมัติแบบ

(นายวิกรานต์ ลิ้มพานิชเจริญ)  
นายกองค์การบริหารส่วนตำบลท่าข้าม

แบบเลขที่

แผ่นที่

2/4

นายพรชกร เปรมปรีดิ์  
ผู้อำนวยการกองช่าง

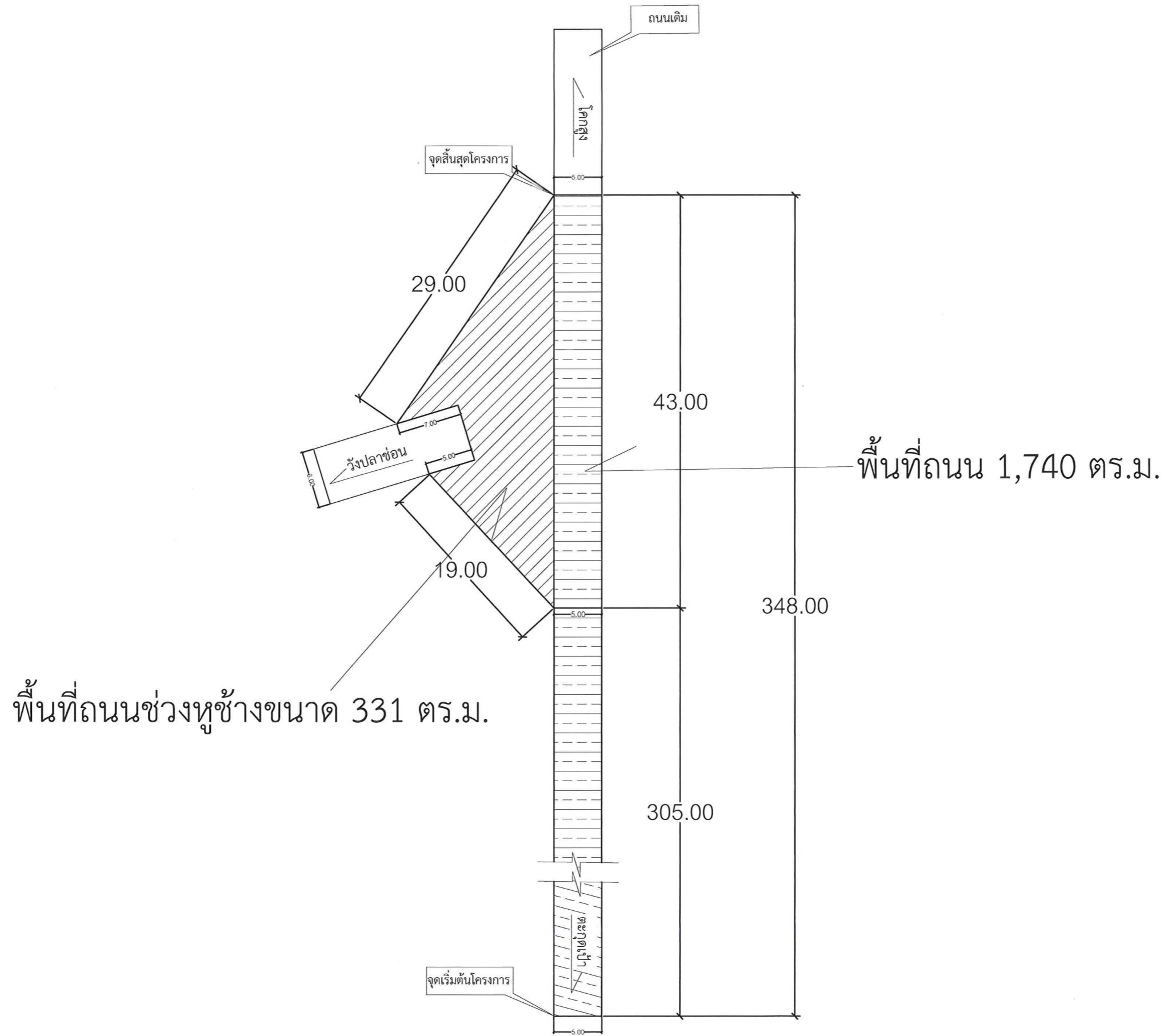
นายจักรวรรดิ พรหมมี  
นิติกร

นายจักรวรรดิ พรหมมี  
ผู้ช่วยช่างโยธา

นายมานัส เสนานุช  
ปลัดองค์การบริหารส่วนตำบลท่าข้าม

นายวิกรานต์ ลิ้มพานิชเจริญ  
นายกองค์การบริหารส่วนตำบลท่าข้าม

หมายเหตุ  
คำสั่ง องค์การบริหารส่วนตำบลท่าข้าม  
ที่ ๕๕๘/๒๕๖๘ ลงวันที่ ๔ พ.ย. ๖๘



องค์การบริหารส่วนตำบลท่าข้าม  
ตำบลท่าข้าม อำเภอนครแดง  
จังหวัดเพชรบูรณ์

แบบ

โครงการก่อสร้างถนนคอนกรีตเสริมเหล็ก สายทางบริเวณหมู่ที่ 7 - บ้านหนองถอย  
(สายวังปลาช่อน - บ้านหนองถอย)  
รหัสโครงการ: จ.บ. 46-002  
บ้านวังปลาช่อน หมู่ที่ 3 ตำบลท่าข้าม อำเภอนครแดง จังหวัดเพชรบูรณ์  
ขนาด: กว้าง 5.00 เมตร ยาว 348.00 เมตร หน้า 0.15 เมตร ใต้ทางวิ่งเฉลี่ยข้างละ 0.50 เมตร  
หรือ มีพื้นที่ถนนทั้งหมด 2,071.00 ตารางเมตร

เขียนแบบ

(นายจักรวรรดิ พรหมมี)  
ผู้ช่วยนายช่างโยธา

ออกแบบ

(นายกฤษณ แฉ่มกมล)  
วิศวกรโยธาชำนาญการ สย.13907

ตรวจแบบ

(นายพรชกร เปรมปรีดี)  
ผู้อำนวยการกองช่าง

เห็นชอบแบบ

(นายมานัส เสนานุช)  
ปลัดองค์การบริหารส่วนตำบลท่าข้าม

อนุมัติแบบ

(นายวิกรานต์ ลิ้มพานิชเจริญ)  
นายกองค์การบริหารส่วนตำบลท่าข้าม

แบบเลขที่

แผ่นที่

3/4

นายพรชกร เปรมปรีดี  
ผู้อำนวยการกองช่าง

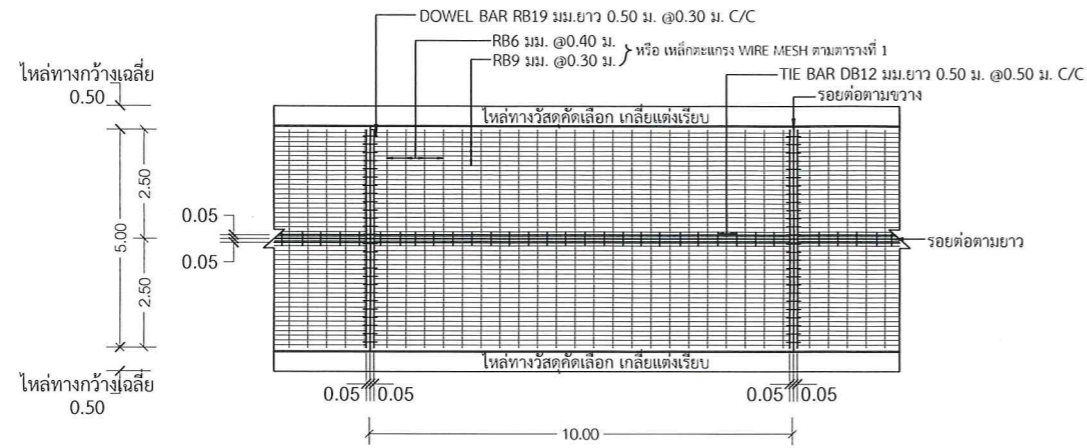
นายจักรวรรดิ พรหมมี  
นิติกร

นายจักรวรรดิ พรหมมี  
ผู้ช่วยช่างโยธา

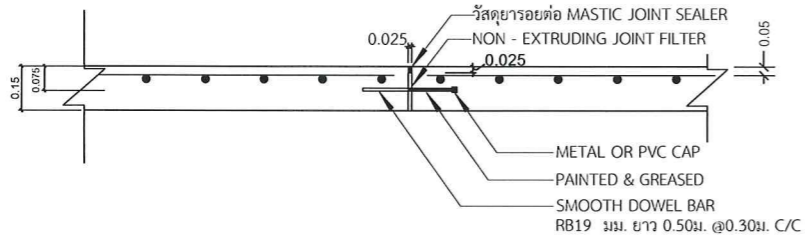
นายมานัส เสนานุช  
ปลัดองค์การบริหารส่วนตำบลท่าข้าม

นายวิกรานต์ ลิ้มพานิชเจริญ  
นายกองค์การบริหารส่วนตำบลท่าข้าม

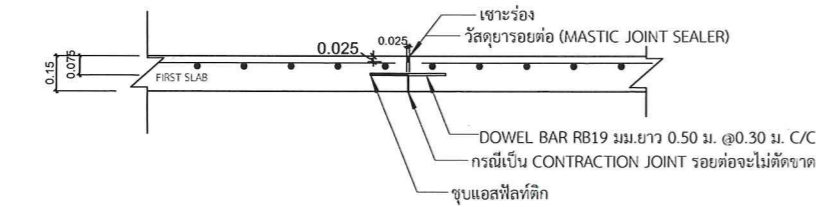
หมายเหตุ  
คำสั่ง องค์การบริหารส่วนตำบลท่าข้าม  
ที่ ๕๕๙/๒๕๖๗ ลงวันที่ ๔ พ.ย. ๖๗



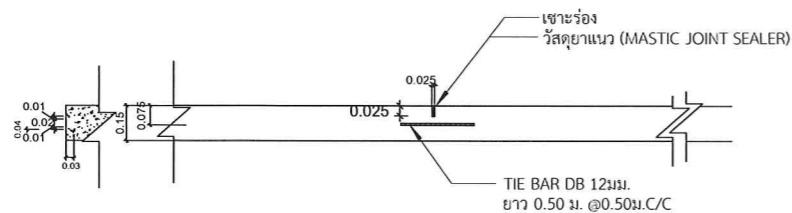
รูปแปลนผิวจากราจรคอนกรีตเสริมเหล็ก



ขยายรอยต่อ EXPANSION JOINT



ขยายรอยต่อ CONSTRUCTION JOINT และ CONTRACTION JOINT



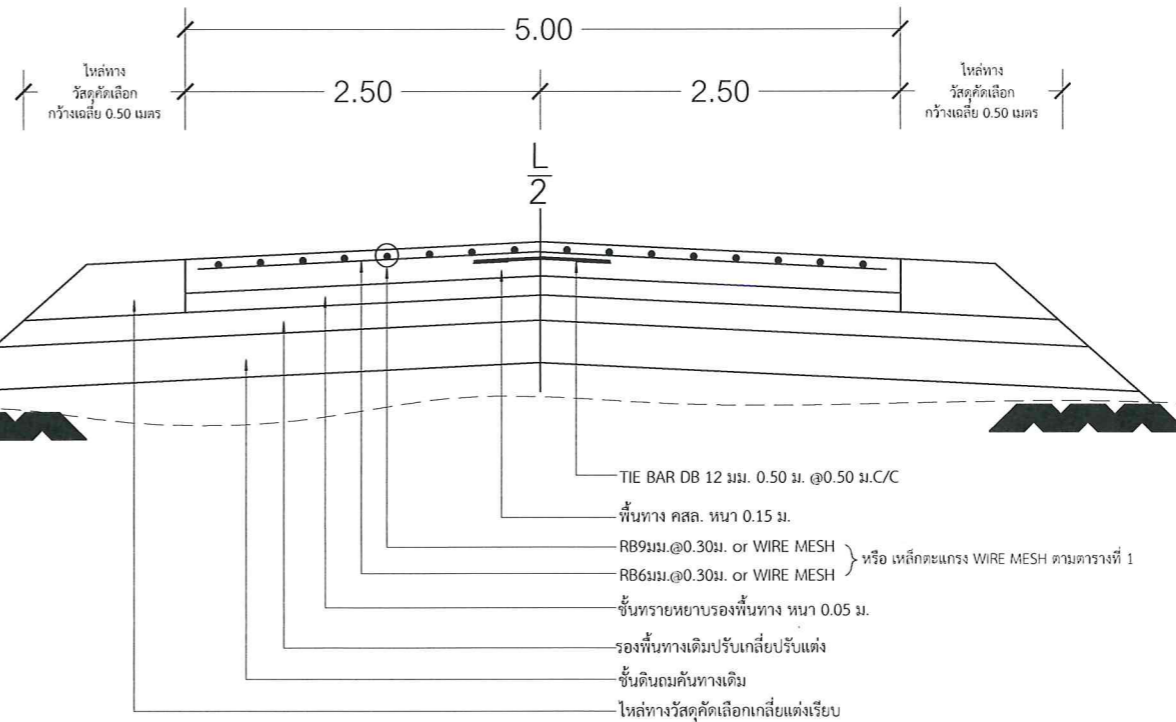
ขยายรอยต่อ LONGITUDINAL JOINT

ตารางที่ 1 . แสดงขนาดของ WIRE MESH ที่ใช้แทน BAR MESH

| BAR MESH (F <sub>s</sub> = 1,200 ksc)<br>(เหล็กเส้นกลม SR 24) |                           | BAR MESH (F <sub>s</sub> = 2,750 ksc)<br>(เหล็กเชื่อมตะแกรงสำเร็จรูป) |                           |
|---|---------------------------|---|---------------------------|
| DIA / SPACING   | STEEL AREA<br>(ตร.ซม./ม.) | DIA / SPACING   | STEEL AREA<br>(ตร.ซม./ม.) |
| 6 มม. @ 0.30 ม.   | 0.940                     | 4 มม. @ 0.30 ม.   | 0.419                     |
| 9 มม. @ 0.30 ม.   | 2.12                      | 6 มม. @ 0.30 ม.   | 0.940                     |

รายการก่อสร้างถนน คสล. ในหมู่บ้าน

1. การก่อสร้างถนน คสล. ในหมู่บ้านให้เป็นไปตามข้อกำหนดการก่อสร้าง มทข.201 - มทข.203 (เฉพาะส่วนที่เกี่ยวข้อง)
2. EXPANSION JOINT ใช้เฉพาะกรณีที่เชื่อมต่อกับโครงสร้างที่มีฐานรากมั่นคงหรือบริเวณทางแยกที่เป็นถนนคอนกรีต หรือทุกระยะ 100.00 เมตร
3. วัสดุยารอยต่อคอนกรีตแบบยืดหยุ่นชนิดเทร้อน (CONCRETE JOINT SEALER HOT - POURED ELASTIC TYPE) ตาม มอก.479
4. วัสดุแอสฟัลต์อุดรอยต่อคอนกรีต (NON- EXTRUDING JOINT FILLER) ใช้กระตาดขนาดย่อยขยาตาม มอก.1041
5. ส่วนยุบคอนกรีต (SLUMP) ไม่มากกว่า 7 ซม. และแรงอัด (COMPRESSIVE STRENGTH) ของแท่งคอนกรีตตัวอย่าง ขนาด 15x15x15 ซม. ที่ 28 วัน ต้องไม่น้อยกว่า 280 กก./ตร.ซม. หรือกำลังอัดของคอนกรีตที่ 7 วัน ต้องรับกำลังอัดไม่น้อยกว่า 70% ของกำลังอัดที่ 28 วัน
6. เหล็กเสริมใช้เหล็กมาตรฐาน มอก.20 และ มอก.24
7. ให้ใช้ WEDED WIRE MESH (มอก.737) ตามตาราง I. แทน BAR MESH ได้โดยให้ผู้รับจ้างแสดงใบรับรองคุณภาพจากผู้ผลิตและแจ้งให้ผู้ควบคุมงานทราบก่อนดำเนินการ โดยการเปลี่ยนแปลงดังกล่าวไม่มีผลทำให้ระยะเวลาและค่าก่อสร้างเปลี่ยนแปลง กรณีใช้ WIRE MESH ขนาดอื่นนอกเหนือไปจากตาราง พื้นที่หน้าตัดเหล็กตะแกรง (STEEL AREA) ที่ใช้ต้องไม่น้อยกว่า ที่ระบุไว้ในตาราง
8. วัสดุก่อสร้างทางที่ไม่ได้กำหนด ไว้ในแบบนี้ให้มีคุณภาพเป็นไปตามมาตรฐานงานทางหลวงชนบท
9. มิติต่างๆ ที่แสดงไว้เป็นเมตร นอกจากระบุไว้เป็นอย่างอื่น
10. ลวด WELDED WIRE MESH ที่จะใช้ทุกขนาดจะต้องมี MINIMUM YIELD STRENGTH ไม่น้อยกว่า 5,500 กก./ตร.ซม.
11. การทำผิวหน้าคอนกรีตให้หยาบ ให้โดยลากไม้แปรงกวาดจากขอบด้านหนึ่งโดยร่องที่เกิดจะต้องลึกไม่เกิน 2 มม.



รูปตัดถนนผิวจากราจรคอนกรีตเสริมเหล็ก

- ถ้าไม่ได้กำหนดเป็นอย่างอื่นในแบบรูปตัดขวางให้ใช้ SIDE SLOPE 2:1 (แนวราบ : แนวตั้ง)
- \* แบบแปลนนี้คัดลอกจากแบบมาตรฐานงานทางสำหรับองค์การปกครองส่วนท้องถิ่น  
แบบเลขที่ ทถ-2-203 แผ่นที่ 14



องค์การบริหารส่วนตำบลท่าข้าม  
ตำบลท่าข้าม อำเภอชนแดน  
จังหวัดเพชรบูรณ์

แบบ

โครงการก่อสร้างถนนคอนกรีตเสริมเหล็ก สายภายในหมู่บ้าน หมู่ที่ 7 - บ้านหนองกลอย (เขตวัดไม้ใหญ่ - ชิมะฮุดงัว)  
หรือสายทาง พ.ร.บ. ๕๕-๐๐๒  
บ้านโคกสูง หมู่ที่ ๓ ตำบลท่าข้าม อำเภอชนแดน จังหวัดเพชรบูรณ์  
ขนาด กว้าง 5.00 เมตร ยาว 348.00 เมตร หนา 0.15 เมตร วัสดุทางรองพื้นทาง 0.50 เมตร หรือ มีพื้นที่ถมคันทางไม่น้อยกว่า 2.071 00 ตารางเมตร

เขียนแบบ

(นายจักรวรรดิ พรหมมี)  
ผู้ช่วยช่างโยธา

ออกแบบ

(นายฤทธิชัย ไชยมงคล)  
วิศวกรโยธาชำนาญการ สย.13907

ตรวจแบบ

(นายพรรษกร เปรมปรีดี)  
ผู้อำนวยการกองช่าง

เห็นชอบแบบ

(นายมานัส เสนานุช)  
ปลัดองค์การบริหารส่วนตำบลท่าข้าม

อนุมัติแบบ

(นายวิรัตน์ ลิ้มพานิชเจริญ)  
นายกองค์การบริหารส่วนตำบลท่าข้าม

แบบเลขที่

แผ่นที่

4/4

นายพรรษกร เปรมปรีดี  
ผู้อำนวยการกองช่าง

นายจักรวรรดิ พรหมมี  
นิติกร

นายจักรวรรดิ พรหมมี  
ผู้ช่วยช่างโยธา

นายมานัส เสนานุช  
ปลัดองค์การบริหารส่วนตำบลท่าข้าม

นายวิรัตน์ ลิ้มพานิชเจริญ  
นายกองค์การบริหารส่วนตำบลท่าข้าม

หมายเหตุ  
คำสั่ง องค์การบริหารส่วนตำบลท่าข้าม  
ที่ ๕๕๗/๒๕๖๗ ลงวันที่ ๔ พ.ย. ๖๗